

医療機関が効果的な就労支援を行うための
環境調整に関するアイデア

• 院内のソーシャルワーク部門と連携

→ 中間振り返り、最終振り返りでSWに面接に入ってもらおう

医療連携部などの
外来担当
ソーシャルワーカー



利用者



利用者

デイケアなどの
VCAT-J実施部門スタッフ

利用者、ワーカー、
VCAT-J担当スタッフでの
振り返り



ソーシャル
ワーカー

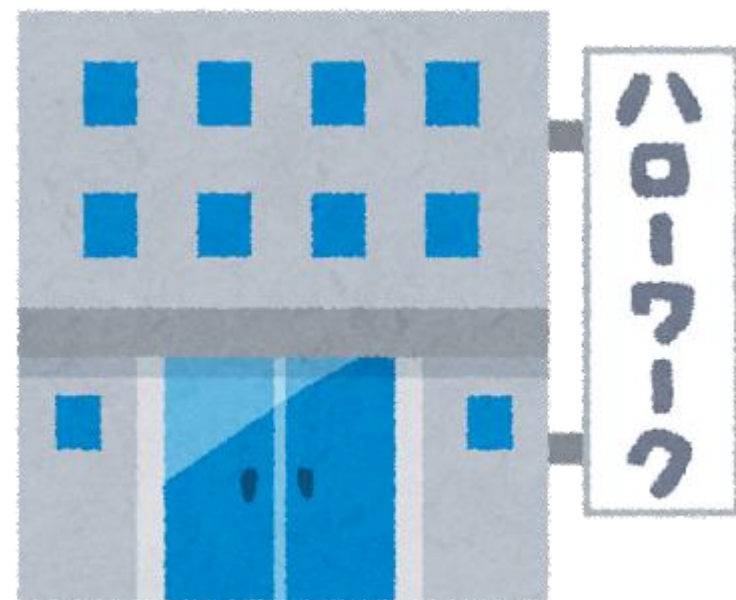
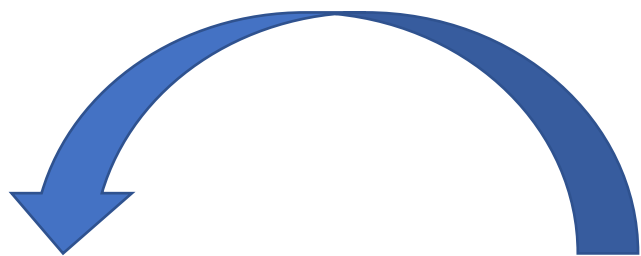
利用者

VCAT-J
スタッフ

医療機関が就労支援を行うための環境調整

- 地域の就労支援機関との連携

→ 就労支援機関とデイケアのスタッフの交流



ハローワーク、障害者職業センター、
就労移行支援事業所等のスタッフが医療機関まで訪問して
デイケアの昼休み等に「しごと、就職のよろず相談」を実施

医療機関が就労支援を行うための環境調整

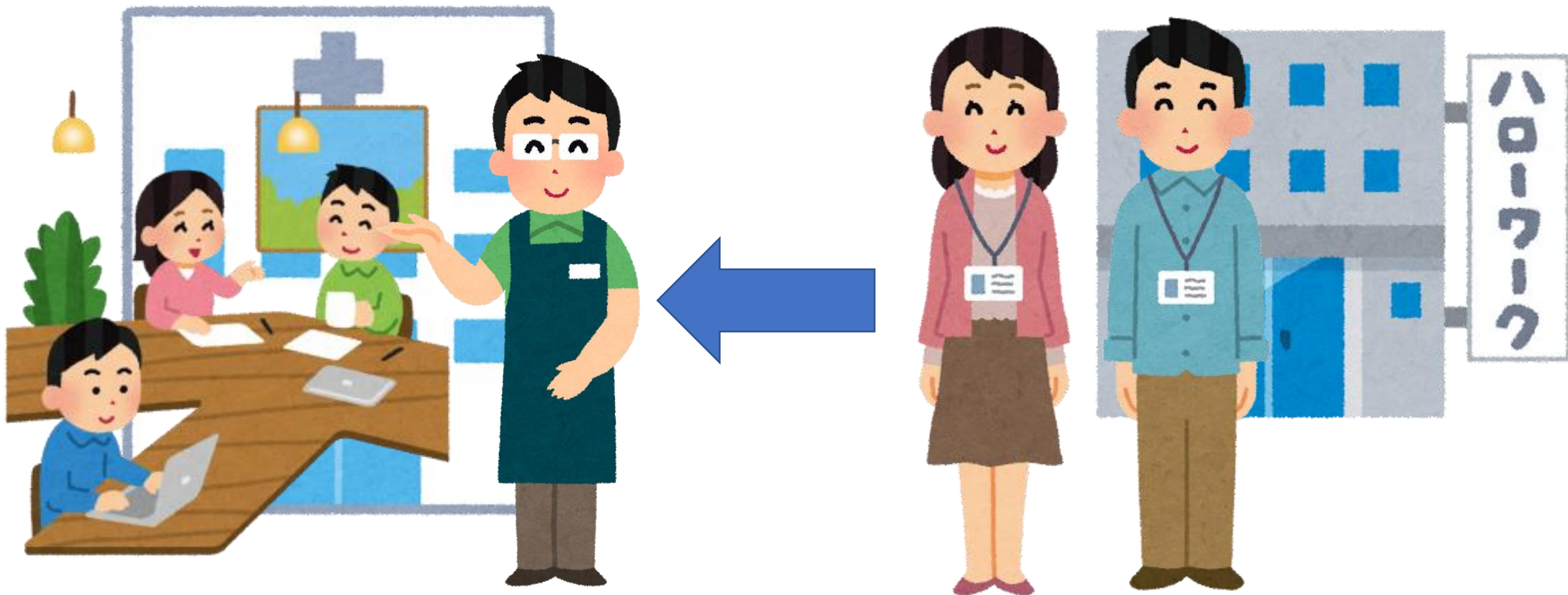
- 地域の就労支援機関との連携

→ デイケア利用者等に就労支援機関について知ってもらう



医療機関が就労支援を行うための環境調整

VCAT-Jのコンピュータトレーニングや言語セッションに
(毎回でなくても) 就労支援機関スタッフに参加してもらう



IPSのエッセンスを学ぶために

- 日本IPSアソシエーション Japan Individual Placement and Support Association: JIPSA (<https://jipsa.jp/>) のHPで各種情報を閲覧可能



Hope, Work and Optimism

JIPSAとは? IPS/援助付き雇用 メンバー ツール 関連情報

JIPSA

日本IPSアソシエーション Japan Individual Placement and Support Association: JIPSA

もっと詳しく